

英国真尚有ZID100定制型内径测量系统用于非接触式测量枪管、圆柱管和锥形管、螺杆定子、涡轮钻等的内径和轮廓。系统可进行按需定制。

ZID100定制型内径测量系统包括：

- (1) 激光测量模块（固定传感器或旋转传感器）
- (2) 用于在管道内运输测量模块的平移模块（自走式或任何类型的拉机）
- (3) PC 软件
- (4) 校准环

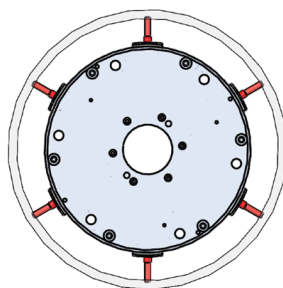
其他可选项：

- (1)、将测量模块固定在管轴附近的定心框架
- (2)、管道直线度测量模块
- (3)、视频巡检模块
- (4)、无线连接（Wi-Fi）模块
- (5)、内部电源供电
- (6)、点激光传感器更换为线激光传感器

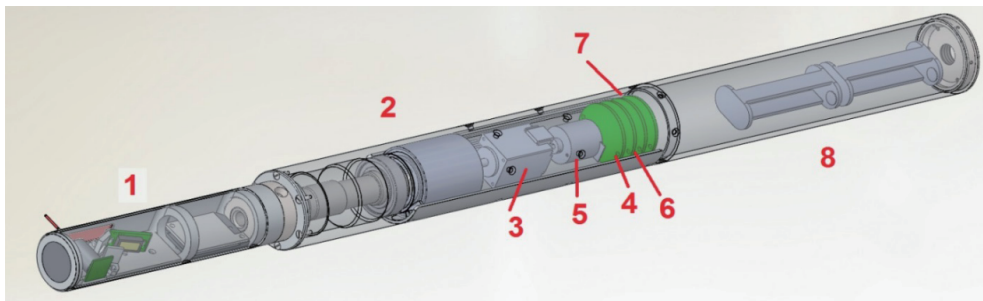


工作原理 ZID100

一种是通过多个固定的传感器进行内径测量：多个激光传感器以已知的固定角度环绕在一个外壳中，将测量模块插入管道中，由平移模块移动到确定位置。激光传感器测量输出各传感器到内表面的距离，最后软件计算出管道的直径。



一种是基于旋转传感器进行内径测量：激光三角测量传感器 1（一个或多个具有不同测量范围和距离的传感器），安装在旋转平台 2 上，其中包含电机 3 和电子驱动器 4，以及旋转编码器5耦合到电机3。该系统还包括倾斜传感器6，用于在测量期间控制旋转平台的倾斜。内置Wi-Fi 模块7用于这套系统和PC之间的通信。系统用内置电池8供电。



测量模块插入管道中，通过拉机移动到确定位置。旋转激光传感器扫描管道内表面，模块传输表面的极坐标（距旋转轴的距离，由三角测量传感器测量，相应的角度，由编码器测量）。

主要特点：

- ◇ 最小可测6mm直径
- ◇ um级精度
- ◇ 2 秒内多达 32000 个表面测量点
- ◇ 可按需定制
- ◇ 可进行椭圆度和圆度的计算
- ◇ 可进行表面缺陷检测与测量
- ◇ 可获取内表面3D模型
- ◇ 提供丰富的可选项

系统1
用于内径控制的内径测量系统



可测直径范围：65~115mm
(或按客户要求)
精度：量程的0.1%

系统2
用于核电站管径控制的内径测量系统



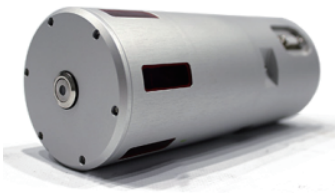
可测直径范围：95~195mm (主要)、165~300mm (扩展)
精度：0.05mm (主要)、0.2mm (扩展)

系统3
带WI-FI模块的多传感器内径测量系统



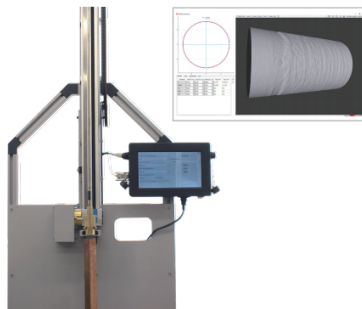
可测直径范围：100~150mm
精度：±0.05mm
输出：WiFi、USB

系统4
用于控制大直径玻璃纤维管的内径测量系统



可测直径范围：500~1250mm
精度：±0.2mm

系统5
用于小尺寸管道的内径测量系统



专为管道的非接触式扫描和几何参数测量而设计，比如管道、衬套、孔、管的内径。
精度：±5mm
测量深度：高达800mm

系统6
用于大规模生产中直径控制的内径测量系统



测量范围：32~42mm
精度：±5μm
测量深度：≤80mm

系统7

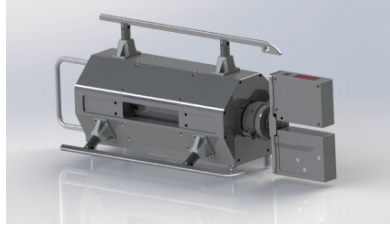
用于冶金喷嘴内径控制的激光扫描系统



测量范围：50~140mm
精度：±50μm
可识别的最小缺陷尺寸：0.1mm

系统8

用于管径控制的移动式激光扫描系统沿管进行线扫描



测量范围：146~176mm
精度：±10μm
测量深度：最大70mm
电池供电
内置Wi-Fi模块

系统9

用于管径控制的激光扫描系统



测量范围：45~55mm
(按项目需求)
精度：±2μm

系统10

板簧孔内径测量机



专为板簧孔的非接触式扫描和几何参数测量而设计
可测直径、圆度、锥度、圆柱度
测量范围：30~75mm
精度：±0.04mm
测量深度：120mm

系统11

车轮中心孔内径测量仪



车轮中心孔的非接触式扫描和内表面几何测量
量程范围：50~70mm
精度：±5 μm;
分辨率：3200点/周转
测量深度：200mm

系统12

阶梯孔内径测量系统



具有两个不同直径的通孔的物体的非接触式测量;
精度：高达 ±5 μm;
分辨率：6400 点/周转。

系统13
矩形内轮廓测量系统



具有特殊轮廓的物体的非接触式扫描和内部尺寸测量
精度：高达 ± 0.02 毫米
分辨率：3200 点/周转

系统14
手持式内径测量仪



测量范围：100~250mm
精度： ± 0.05 mm
空间分辨率：700 点/周转
测量深度：按项目需要

系统15
用于 CNC 机床的无线 ID 测量传感器



非接触式测量内径椭圆度

让你轻松享受个性化服务
快捷省事，指数增值

英国总公司 Headquarter:

ZSY GROUP LTD
UNIT G25 WATERFRONT STUDIOS
1 DOCK ROAD LONDON
UNITED KINGDOM E16 1AH
TEL: 0044 2084323088
Email: info@zsygroup.com
Web: www.zsygroup.com

亚洲 Asia:

深圳市真尚有科技有限公司
总部地址：深圳市南区南山大道1110号中油大厦2210
技术部地址：深圳市南区南山大道南油第四工业区1栋611-613
邮编：518054
电话：0755-26528100/26528011
邮箱：sales@51sensors.com
网址：www.51sensors.com